

海の生き物観察会

講師：清本正人（お茶の水女子大学理学部生物学科教授、湾岸生物教育研究センター長）

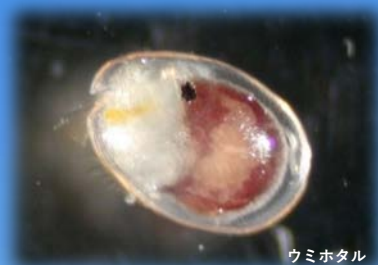
海には陸上とは違った面白い生き物がたくさん生息しています。その研究から、生物のしくみや進化についてたくさんのがわかってきました。千葉県館山にある臨海施設から動物がたくさんやってきます。いろいろな形や独特の動きを観察しながら、海の生き物の特徴を調べてみましょう。予定しているテーマは、

「ウミホタルはどこで光るの？」

「ヤドカリはエビやカニの仲間？」

「巻貝でも二枚貝でもない貝って？」

「ウニやヒトデは左右対称な動物？」



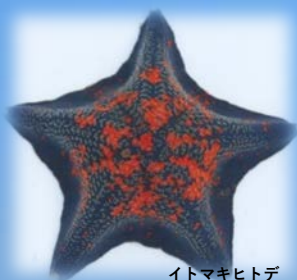
ウミホタル



ホンヤドカリ



ニシキヒザラガイ



イトマキヒトデ



コンダカウニ



お茶の水女子大学 湾岸生物教育研究センター（館山）

日時：2021年10月23日（土）13:00～16:30

会場：お茶の水女子大学 理学部1号館 601室

対象：女子中学生

主催：お茶の水女子大学理系女性教育開発共同機構

申込み・問い合わせ先

申込フォーム <https://crdeg.cf.ocha.ac.jp/ocha2/Plone/stem/20211023>
から、**10/13(水)** までにお申し込みください。

お茶の水女子大学 理系女性教育開発共同機構

E-mail: ocha-cos-office@cc.ocha.ac.jp TEL: 03-5978-5825 FAX: 03-5978-2650

参加費無料
要申込
定員 15名